

| TABULKA MÍSTNOSTÍ 5NP | | | |
|-----------------------|-------------------------------|--|------------|
| Č.M. | NÁZEV MÍSTNOSTI | POPIS MÍSTNOSTI | PLOHA [m²] |
| 500 | ATRIUM | | 142,28 |
| 501 | CHODBA | | 249,91 |
| 502 | MANIPULACE | SIMULACE PRŮJMU PACIENTA Z HELIKOPTÉRY | 26,89 |
| 503 | SCHODIŠTĚ | | 34,44 |
| 504 | OSOBNÍ VÝTAH | VÝTAH PRO OSOBY SE SPECIFICKÝMI POTŘEBAMI | 5,47 |
| 505 | LŮŽKOVÝ VÝTAH | SIMULACE NEMOCNICNÍHO PROSTŘEDÍ - LŮŽKOVÝ VÝTAH | 6,67 |
| 506 | SIMULAČNÍ POMŮCKY | MÍSTNOST PRO VÝUKOVÉ POMŮCKY A SIMULÁTORY | 20,37 |
| 507 | PRACOVNA - ASISTENTI | PRACOVNA ASISTENTŮ | 24,11 |
| 508 | SIMULAČNÍ POMŮCKY | MÍSTNOST PRO VÝUKOVÉ POMŮCKY A SIMULÁTORY | 21,55 |
| 509 | PRACOVNA - ASISTENTI | PRACOVNA ASISTENTŮ | 29,04 |
| 510 | ATRIUM | | 233,93 |
| 511 | PRACOVNA - GARANT | PRACOVNA GARANTA ODPORNÉHO TÝMU | 44,19 |
| 512 | PRACOVNA - ASISTENTI | PRACOVNA ASISTENTŮ | 29,04 |
| 513 | PRACOVNA - ASISTENTI | PRACOVNA ODBORNÉHO ASISTENTA | 23,21 |
| 514 | PRACOVNA - ASISTENTI | PRACOVNA ASISTENTŮ | 29,00 |
| 515 | PRACOVNA - ASISTENTI | PRACOVNA ASISTENTŮ | 31,21 |
| 516 | ZASEDACÍ MÍSTNOST | KONZULTAČNÍ ZÓNA | 50,60 |
| 517 | PRACOVNA - GARANT | PRACOVNA GARANTA MODERNÍCH VÝUKOVÝCH METOD | 13,49 |
| 518 | PRACOVNA - GARANT | PRACOVNA GARANTA ANALÝZ A OSCE | 20,60 |
| 519 | PRACOVNA - GARANT | PRACOVNA GARANTA STUDIJNÍHO PROGRAMU VL | 20,60 |
| 520 | TERASA | | 65,31 |
| 521 | PRACOVNA - GARANT | PRACOVNA GARANTA STUDIJNÍHO PROGRAMU ZL | 20,60 |
| 522 | PRACOVNA - TECHNIK | PRACOVNA TECHNIKA (ADMINISTRÁTORA SIMULAČNÍ PLATFORMY) | 13,49 |
| 523 | KOPIROVACÍ MÍSTNOST | ROZMNOŽOVNA | 13,49 |
| 524 | ZASEDACÍ MÍSTNOST | KONZULTAČNÍ ZÓNA | 52,57 |
| 525 | PRACOVNA - PROGRAMÁTOŘI | PRACOVNA PROGRAMÁTORŮ | 23,21 |
| 526 | PRACOVNA - REDAKTOŘI | PRACOVNA REDAKTORŮ | 23,21 |
| 527 | PRACOVNA - TECHNICI, REDAKTOR | PRACOVNA TECHNIKŮ, REDAKTORA | 23,21 |
| 528 | ŠATNA ZAMĚSTNANCÍ | | 6,69 |
| 529 | SPRCHA A WC MUŽI | | 5,82 |
| 530 | TERASA | | 62,85 |
| 531 | WC MUŽI | | 11,52 |
| 532 | UMÝVÁRNA MUŽI | | 5,11 |
| 533 | ÚKLID | TECHNICKÉ ZÁZEMÍ BUDOVY | 2,49 |
| 534 | PŘEDŠÍN | | 8,22 |
| 535 | UMÝVÁRNA ŽENY | | 4,71 |
| 536 | WC ŽENY | | 7,43 |
| 537 | ČAJOVÁ KUCHYŇ | | 24,70 |
| 538 | STROJOVNA CHLAZENÍ | | 56,17 |
| 539 | PRACOVNA - ANALYTICI | PRACOVNA ANALYTIKŮ | 28,84 |
| 540 | POCHOZÍ ČÁST STŘECHY | SIMULACE PRŮJMU PACIENTA Z HELIKOPTÉRY | 170,42 |
| 541 | PLYNOVÁ KOTELNA | | 16,61 |
| 542 | SPRCHA A WC ŽENY | | 6,12 |
| 543 | ŠATNA ZAMĚSTNANCÍ | | 6,73 |
| 550 | STŘECHA | | 927,11 |
| | | | 2663,61 |

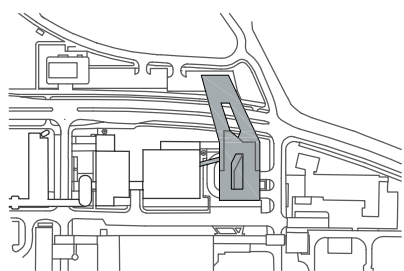
KOMPLEXNÍ SIMULAČNÍ CENTRUM MU
BRNO-BOHLUNICE, ČESKÁ REPUBLIKA

| | | |
|--|--|--|
| | EVROPSKÁ UNIE Evropské strukturální a investiční fondy Operační program Výzkum, vývoj a vzdělávání | |
| Investor MASARYKOVA UNIVERZITA | | |
| HL inženýr projektu Ing. JIŘÍ DUCHÁČEK | | |
| Generální projektant AID team a.s. | | |
| Spolupráce Arch.Design s.r.o. | | |
| Přímý zpracovatel SUBTECH, s.r.o. | | |

AID TEAM

| | |
|--------|----------------|
| Revize | |
| 00 | 2016 - 06 - 09 |
| 01 | 2016 - 08 - 08 |
| 02 | |
| 03 | |

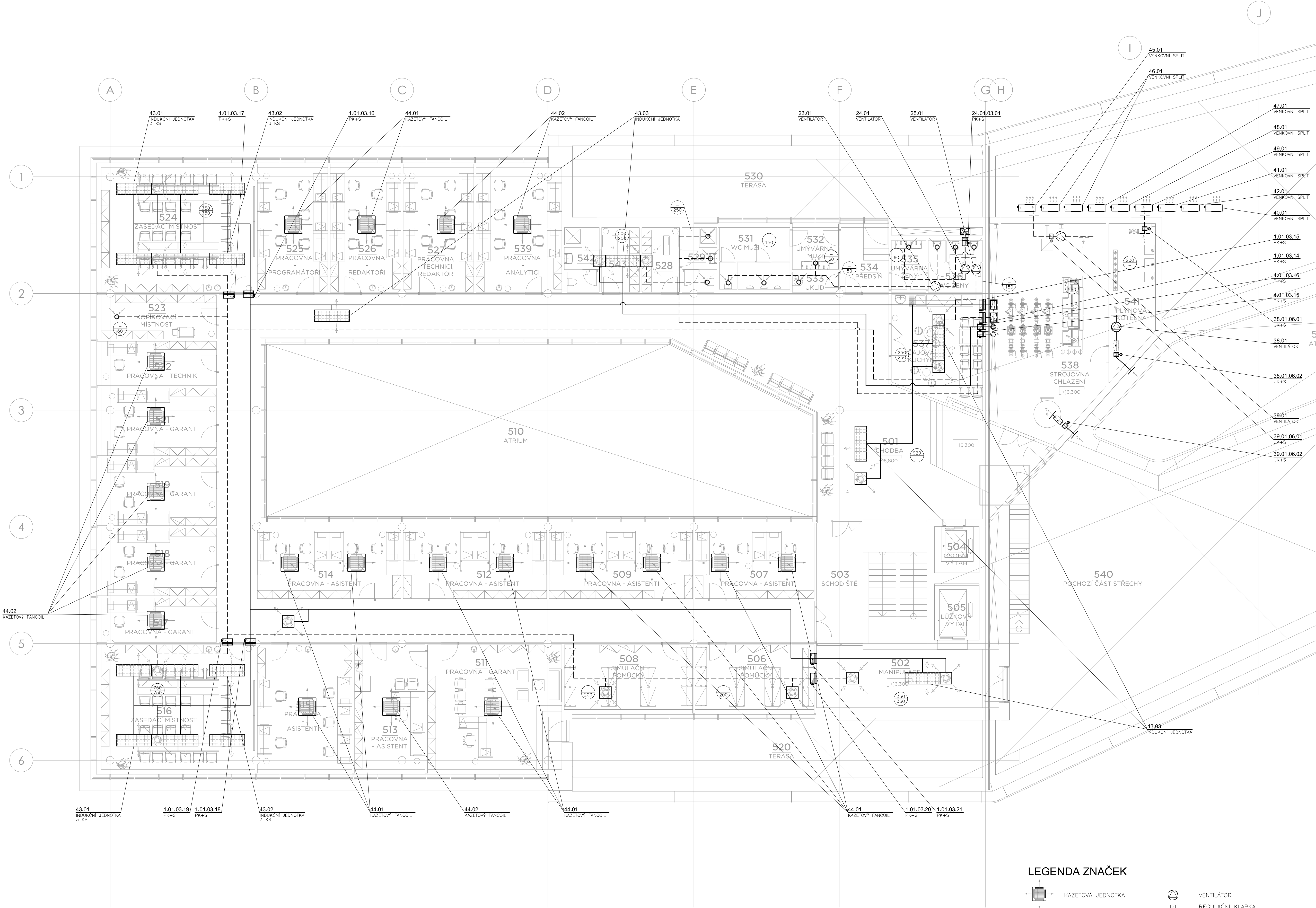
| | |
|-----------------|---------------------|
| Vypracoval | Ing. Jiří DAVID |
| Ved. projektant | Ing. Antonín KAŠPAR |



| | |
|---------------|------------------------------|
| Číslo zakázky | 3413 - 20 |
| Stavba | SIM |
| Stupeň | DSP |
| Název PS - SO | D 101 - SIMULAČNÍ CENTRUM MU |
| Část | 09 - VZDUCHOTECHNIKA |

| | |
|---------------|----------------|
| Název výkresu | PŮDORYS 5NP |
| Datum | 2016 - 06 - 09 |
| Formát | 10 x A4 |
| Měřítko | 1:100 |

| | | | | | |
|-----|-----|---------|-----|-----|-----|
| 001 | 002 | 003-101 | 004 | 005 | 006 |
| SIM | DSP | D 101 | 09 | 107 | 01 |



LEGENDA ZNAČEK

| | | | |
|--|-------------------|--|---------------------------|
| | KAZETOVÁ JEDNOTKA | | VENTILÁTOR |
| | INDUKČNÍ JEDNOTKA | | REGULAČNÍ KLAPOKA |
| | VÍŘIVÁ VÝÚSTKA | | ZPĚTNÁ KLAPOKA |
| | TALIŘOVÝ VENTIL | | DVERNÍ/STĚNOVÁ MŘÍŽKA |
| | POŽÁRNÍ KLAPOKA | | CHLADIVOVÉ Cu POTRUBÍ |
| | REGULATOR PRŮTOKU | | PŘÍVODNÍ POTRUBÍ |
| | | | ODVODNÍ POTRUBÍ |
| | | | PŘÍVODNÍ MNOŽSTVÍ VZDUCHU |
| | | | ODVODNÍ MNOŽSTVÍ VZDUCHU |
| | | POZN. DVERNÍ MŘÍŽKY JSOU DOBÁVKOU STAVBY | |

